

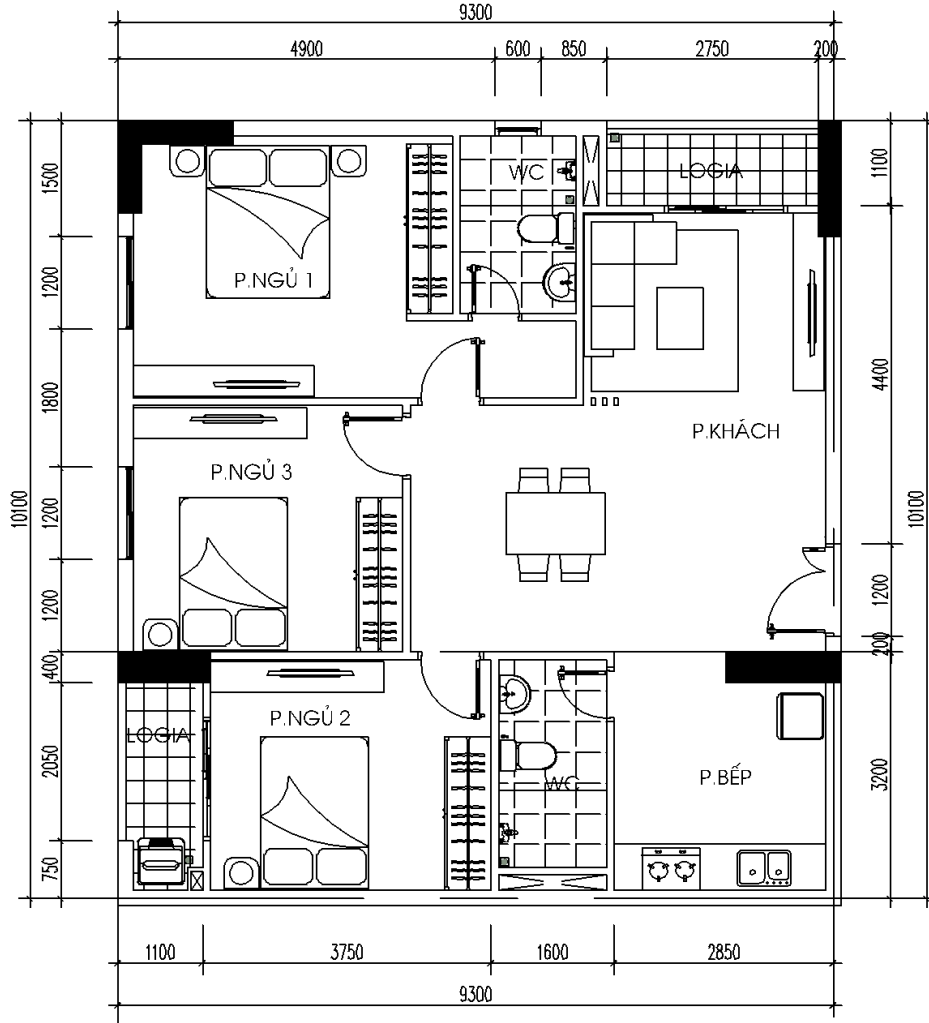
PHẦN MÔ TẢ

(kèm theo hợp đồng mua bán chung cư
số Ngày tháng năm 20.....)

KÍ HIỆU THƯƠNG MẠI CĂN HỘ:

TẦNG: (LẦU) - DIỆN TÍCH XÂY DỰNG: ... m² - DIỆN TÍCH THÔNG THỦY: m²

MẶT BẰNG CĂN HỘ



Ghi chú: Trong trường hợp có sự thay đổi của Cơ quan quản lý nhà nước về việc ghi nhận diện tích căn hộ, cách đánh số nhà không trùng khớp với kí hiệu thương mại căn hộ (không làm thay đổi bản chất của căn hộ), cả hai bên đồng thuận để việc làm thủ tục có thể tiến hành một cách nhanh nhất.